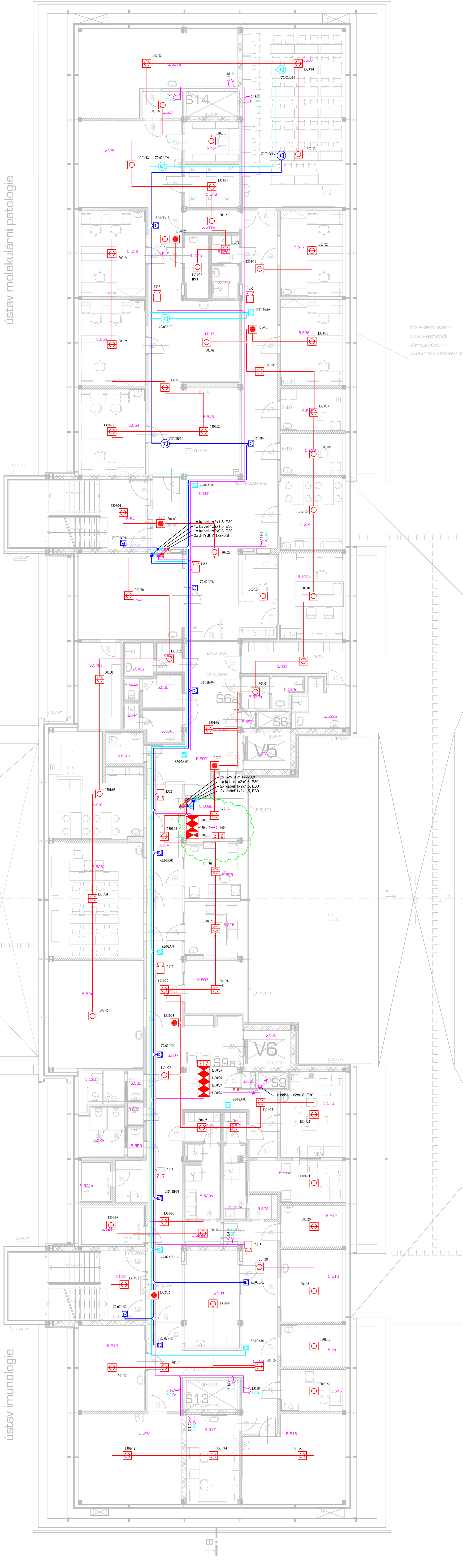


ústav molekulární patologie

ústav imunologie



POGLÁM BRÁDU OBJEKTU
VODROVNINĚ POZÁRNÍ PAS
VÝŠKÍ NEJMENĚ 800mm
VYKAZUJÍCÍ POZÁRNÍ ODOLNOST E 30

LEGENDA:
ELEKTRONICKÁ POZÁRNÍ SIGNALIZACE

- Ústředna EPS
- Zařízení dlekového přenosu
- Oslabně pole požární ochrany
- Klíčový tlesak požární ochrany
- Výstupní prvek 12x OUT
- Výstupní prvek 4x IN / 2x OUT
- Zpěť 24V/5A
- Optickoakustický hlásič nad podhledem s panelní indikací
- Tříbarevný hlásič na stropě
- Tříbarevný hlásič
- Síťová vlnitá
- Síťová s mělkou vlnovkou
- Kabel 4x(5T)Y 1x2x0,8
- Kabel 1x2x0,8 E30
- Kabel 10x2x0,8 E30

EVAKUAČNÍ ROZHLAS

- Ústředna evakuačního rozhlasu
- Mikrofonní pář
- Reproduktor stropní pohlcivý 6W/100V
- Kabel 1x2x1,5 E30
- Indikační signála
- UTP CAT 5e

Pozici koncových prvků na stropěch je nutné koordinovat s ostatními technologiemi a se souhlasem koncových prvků. Kabely v CHÚC a v srovnávacích prostorech budov spořádat třídě hořlavostí BzCasi 1d0 nebo budou vedeny pod omítkou s krytím minimálně 10mm.

1. 11.04.2012 Doplňování odborními zdroji EKV.

INDEX	DATUM	JMÉNO	POPIS	TEXT A POPIS ZMĚNY
1.	11.04.2012			Doplňování odborními zdroji EKV.

GENERALNÍ PROJEKTANT: atellea+ spol. s r.o., Uheňka 27 Olomouc 772 00
 VYPRACOVAL: Michal Šoboda
 KONTROLOVAL: Petr Vychodil
 SCHVÁLIL: Jirř Šafářek

MÍSTO STAVBY: ul. Hřibovická, Olomouc
 INVESTOR: Univerzita Palackého v Olomouci /Křeskovského 8, Olomouc

STAVBA: OSSAH - NÁZEV VÝKRESU
 Dostavba teoretických ústavů Lékařské fakulty Univerzity Palackého v Olomouci
 půdorys 5. np - EPS, ER

DATUM: 04/2012 MĚŘÍTKO: 1:100
 ZAKÁZKA: ZS-11-026 FORMÁT: 6x A4

STAVBA: OSSAH - NÁZEV VÝKRESU
 Dostavba teoretických ústavů Lékařské fakulty Univerzity Palackého v Olomouci
 půdorys 5. np - EPS, ER

OBJEKT - PROVOZNÍ SOUBOR
 4.8 - Zařízení slaboproudé elektrotechniky

STUPĚŇ dokumentace pro provedení stavby
 ARCH. ČÍSLO: 1 - SL - 11
 Č. VÝKRESU: 1 - SL - 11
 Č. VÝTISKU:

OBJEKT - PROVOZNÍ SOUBOR
 4.8 - Zařízení slaboproudé elektrotechniky